

**DYNAMASTER**



2025-2026

# CATÁLOGO DE PRODUCTOS

Neumáticos Radiales para Camión y Autobús

**DYNAMASTER** TIRE

Información y ventas | [ventas@dynamaster.com.mx](mailto:ventas@dynamaster.com.mx) | Tel. +52 55 3951 0880 | [www.dynamaster.com.mx](http://www.dynamaster.com.mx)



# NUESTROS SEGMENTOS

## Definición de Nuestros Segmentos de Producto

Un segmento de producto representa nuestra gama de ofertas diseñadas para satisfacer aplicaciones específicas del cliente. Cada producto combina condiciones de operación únicas con características de rendimiento específicas para obtener resultados óptimos.

# FuelMaster series **HF001**

1                      2   3   4

### 1. SEGMENTOS:

**Serie FuelMaster** · Enfocada en mejorar la eficiencia de combustible y ofrecer un rendimiento óptimo para operaciones de largo recorrido.

**Serie MileMaster** · Diseñada para maximizar el kilometraje en una amplia gama de aplicaciones de larga distancia y regionales.

**Serie DuraMaster** · Construida para dominar la resistencia y proporcionar una durabilidad excepcional en condiciones severas dentro y fuera de carretera.

### 2. APLICACIÓN:

H = Largo Recorrido  
R = Súper Regional y Regional  
M = Servicio Mixto

### 3. POSICIONES DE EJE:

F = Dirección  
D = Tracción  
T = Remolque  
A = Toda Posición

### 4. CÓDIGO DE PRODUCTO

## CUADRO COMPARATIVO

Marcas	FuelMaster Serie			MileMaster Serie			DuraMaster Serie		
	Dirección	Tracción	Remolque	Toda Posición	Tracción	Tracción	Toda Posición	Toda Posición	Tracción
<b>DynaMaster</b>	Fuel Master HF001	Fuel Master HDCS001	Fuel Master HT001	Mile Master RA001	Mile Master RDCS001	Mile Master RDOS001	Dura Master MA001	Dura Master MA002	Dura Master MD001
<b>Michelin</b>	X line Energy Z	X line Energy D	X Line Energy T	XZE2	X Multi Energy D	X Multi D	X Works , XZY3	XZY3	XDY3
<b>Bridgestone</b>	R213 Ecopia	M713	R123 Ecopia	R268 Ecopia	M760	M770	M853	M864, M853	L320
<b>Goodyear</b>	Endurance LHS	Fuel Max LHD2	Fuel Max LHT	Endurance LHS	Marathon RSD	Fuel Max RTD	G751 MSA	G731 MSA	G177 MSD
<b>Continental</b>	Conti EcoPlus HS3+	HDL2 DL Eco Plus	Conti Eco Plus HT3	Conti HSL 3	HDL3 LTL	HDR2 Eco Plus	HTC1	HSC3	HDR2+
<b>Yokohama</b>	101zl Spec 2	709zl	BluEarth 109L	R108R	TY517MC2	SY767	M507, M507C	M507	M504C
<b>Hankook</b>	AH37	DL11	TL21	AH37	DL15	DL12	AM15+	DM09	AL21
<b>Toyo</b>	M177	M677	M157	M171	M671A	M920A	M153, M325	M325	M610
<b>Firestone</b>	FS507 Plus	FD664	FT455 Plus	FS401	FD664	FD692	FS821	FS818	G282 MSD
<b>Falken</b>	RI130 Ecorun	BI830	RI130	RI150	BI837	SI1011	GI388	GI378	BI850
<b>Apollo</b>	Endu Mile LHfront	Endu Mile LHD	Endu Mile LHT	Endu Combi RA	Endu Combi RDCS	Endu Combi RDOS	EnduTrax MA	Endu®Trax MAHD	EnduTrax MD

# FuelMaster series

## Diseñada para la Eficiencia

Diseñada para uso en carreteras de larga distancia, Fuel Master ofrece un kilometraje sobresaliente y ahorro de combustible, siendo la opción ideal para el transporte interestatal y operaciones de flotillas.



# HF001 FuelMaster series



Largo Recorrido

El DynaMaster FuelMaster HF001 es un neumático de dirección de largo recorrido para uso en carretera, que ofrece eficiencia de combustible, alto kilometraje y un manejo confiable tanto en condiciones húmedas como secas.



## Estabilidad Superior de Manejo

El diseño de banda de rodadura garantiza un rastreo en línea recta confiable y una dirección responsiva para el rendimiento de largo recorrido.



## Compuesto Inteligente para Eficiencia de Larga Distancia

La formulación del compuesto reduce la resistencia al rodadura para mejorar la eficiencia de combustible manteniendo una sólida resistencia al desgaste en largas distancias.



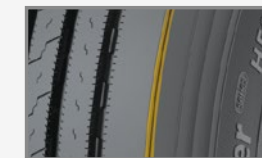
## Diseñada para una Vida de Servicio Extendida

La construcción durable del casco está diseñada para una vida de servicio extendida y excelente renovabilidad, ayudando a reducir el costo total por kilómetro.



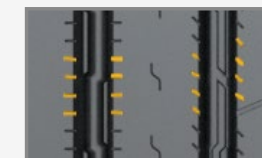
## Optimizada para Eficiencia de Combustible

Un patrón de banda limpio y eficiente ofrece ahorro de combustible sin comprometer el manejo a alta velocidad para conducción de largo recorrido.



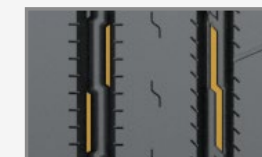
## Diseño de Costilla Desacoplada

Las costillas desacopladas exteriores ayudan a absorber el estrés del hombro, minimizar el desgaste irregular y mejorar la durabilidad general.



## Laminado Fino de Costillas

Las laminillas colocadas con precisión dentro de las costillas mejoran la tracción en caminos mojados y promueven un desgaste uniforme al mejorar la disipación de calor.

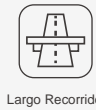


## Sistema Innovador de Expulsión de Piedras

Los expulsores estratégicamente ubicados previenen la retención de piedras, protegiendo el casco y extendiendo la vida útil del neumático.

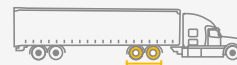
Inch	Medida	TL/TT	PR	LR	TD (32nds)	SW (in)	OD (in)	RIM	LI/SS	LBS (S/D)	PSI
22.5	11R22.5	TL	16PR	H	19	11	41	8.25	146/143M	6610/6005	120
22.5	295/75R22.5	TL	16PR	H	19	11	40	9.00	146/143M	6610/6005	120

# HD<sup>CS</sup> 001 FuelMaster series



Largo Recorrido

La FuelMaster HD<sup>CS</sup> 001 es un neumático de tracción con hombro cerrado para uso de largo recorrido, diseñada para ofrecer eficiencia de combustible, desgaste uniforme y mayor kilometraje.



### Banda de Rodamiento Inteligente para Rendimiento Duradero

El diseño compacto de la banda maximiza el contacto caucho-camino, mejorando la eficiencia de rodamiento, promoviendo un desgaste uniforme, y extendiendo la vida del neumático para un rendimiento duradero.



### Compuesto de Bajo Consumo con Mayor Resistencia al Desgaste

Resistencia al Desgaste

El compuesto especialmente formulado reduce la resistencia al rodamiento manteniendo una fuerte resistencia al desgaste para servicio de largo recorrido.



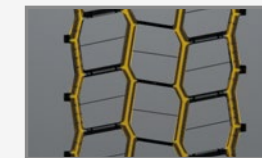
### Diseñada para Recorrer la Milla Extra

Este compuesto de banda específico para largo recorrido mejora el kilometraje, la durabilidad y la eficiencia de combustible, reduciendo el costo total de propiedad.



### Resistencia Duradera en Cada Kilómetro

Diseñada con integridad estructural para ofrecer una durabilidad prolongada en condiciones de conducción de largo recorrido.



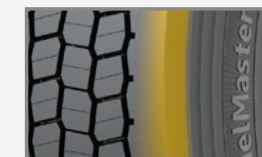
### Diseño de Ranuras Anguladas con Función de Autolimpieza

El diseño de ranuras autolimpiantes ayuda a prevenir la retención de piedras, asegurando un desgaste uniforme y extendiendo la vida útil general del neumático.



### Geometría de Banda con Tracción Mejorada

La geometría de tacos y ranuras ofrece un agarre consistente y una transferencia de potencia eficiente para una tracción confiable en aplicaciones de largo recorrido.



### Diseño de Costilla de Hombro Cerrado Ancho

Diseñado para rendimiento de largo recorrido, la costilla de hombro cerrado proporciona mayor estabilidad y reduce el desgaste irregular.

Inch	Medida	TL/TT	PR	LR	TD (32nds)	SW (in)	OD (in)	RIM	LI/SS	LBS (S/D)	PSI
22.5	11R22.5	TL	16PR	H	27	11	42	8.25	146/143M	6610/6005	120
22.5	295/75R22.5	TL	16PR	H	27	11	40	9.00	146/143M	6610/6005	120

# HT001 FuelMaster series



Largo Recorrido

La FuelMaster HT001 está diseñada para uso en remolques de largo recorrido, ofreciendo eficiencia de combustible, desgaste uniforme y rendimiento confiable en rutas interstatales continuas.



## Rendimiento de Ahorro de Combustible en Cada Kilómetro

Diseñada con una banda de perfil bajo para reducir la flexión y la acumulación de calor, mejorando la eficiencia de rodamiento y maximizando la economía de combustible en rutas de largo recorrido.



## Protección Térmica para Confiabilidad en Largo Recorrido

El compuesto especialmente formulado resiste la acumulación de calor a velocidades sostenidas de carretera, protegiendo la integridad de la banda y previniendo agrietamiento prematuro o reventones.



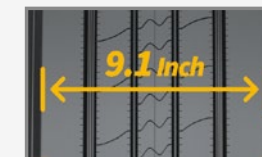
## Casco Probado para Máxima Vida Útil

La estructura robusta del casco ofrece un rendimiento consistente en largas distancias, soportando un kilometraje extendido y un servicio de remolque confiable.



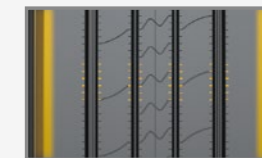
## Diseñada para Kilómetros Extra

La menor relación de vacíos maximiza el contacto del caucho con el camino, mejorando la resistencia al desgaste y ofreciendo un kilometraje extendido para operaciones de remolque de largo recorrido.



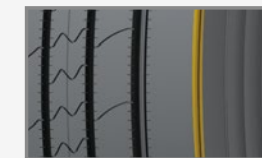
## Diseño de Banda Ancha Resistente al Desgaste

La banda de 9.1 pulgadas de ancho reduce la presión al suelo, minimiza el desgaste desigual y mejora la estabilidad de conducción a alta velocidad.



## Costilla de Hombro Continua con Micro-Laminado

Asegura una presión de contacto uniforme para un mejor agarre en mojado, ofreciendo un desgaste largo y uniforme y menor resistencia al rodamiento.



## Ranura de Desacoplamiento Optimizada contra el Desgaste

Los canales de desacoplamiento en el hombro absorben el estrés de borde durante las vueltas, mejorando la longevidad del neumático y resistiendo el desgaste irregular.

Inch	Medida	TL/TT	PR	LR	TD (32nds)	SW (in)	OD (in)	RIM	LI/SS	LBS (S/D)	PSI
22.5	11R22.5	TL	16PR	H	13	11	41	8.25	146/143M	6610/6005	120
22.5	295/75R22.5	TL	16PR	H	13	11	39	9.00	146/143M	6610/6005	120

# MileMaster series

## Kilometraje que Importa

Diseñada para rutas regionales y de largo recorrido, Mile Master ofrece un kilometraje de remoción sobresaliente, desgaste uniforme garantizando un rendimiento duradero en diversas condiciones de camino.



MileMaster series

# RA001 MileMaster series

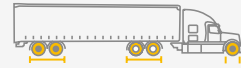


Largo Recorrido



Regional

El MileMaster RA001 es un neumático de toda posición diseñado para un kilometraje excepcional y durabilidad en rutas de largo recorrido, súper regionales y regionales.



## Agarre Confiable en Mojado

Las laminillas delicadamente colocadas mejoran el agarre en caminos mojados mientras ayudan a distribuir uniformemente la presión a través de la banda, reduciendo el desgaste irregular y extendiendo la vida del neumático.



## Diseñada para Resistir el Desgaste

Un compuesto de caucho especialmente desarrollado resiste el desgaste y desprendimiento, ofreciendo durabilidad prolongada para aplicaciones estatales e interestatales.



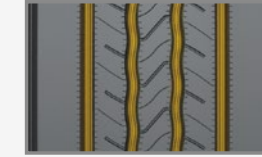
## Rodamiento Suave para Menores Costos de Combustible

El diseño de hombro liso reduce la resistencia al rodamiento, ayudando a mejorar la eficiencia de combustible durante la conducción de larga distancia.



## Mayor Área de Contacto Significa Mayor Vida del Neumático

Una huella de banda ancha y estable asegura un contacto óptimo caucho-camino, mejorando la uniformidad de desgaste, soporte de carga y kilometraje general.



## Diseño de Ranuras de Doble Geometría

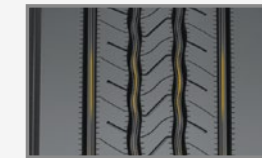
Una combinación de dos ranuras principales rectas y dos curvas ofrece un rendimiento balanceado para rutas regionales y de largo recorrido, permitiendo transiciones suaves entre carreteras interestatales y caminos secundarios.



## Bloques de Banda en Forma de S

que Mejoran la Estabilidad

Los bloques centrales en forma de S proporcionan un fuerte agarre superficial, ayudando a mantener el control y la estabilidad en condiciones húmedas durante la conducción en carretera.

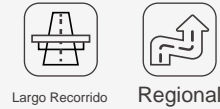


## Sistema de Expulsión de Piedras

Los expulsores estratégicamente diseñados en las ranuras previenen la retención de piedras, protegiendo el casco y extendiendo la vida de servicio.

Inch	Medida	TL/TT	PR	LR	TD (32nds)	SW (in)	OD (in)	RIM	LI/SS	LBS (S/D)	PSI
17.5	215/75R17.5	TL	16PR	H	15	8	30	6.00	128/126M (135/133L)	4805/4540	123
17.5	235/75R17.5	TL	18PR	J	16	9	31	6.75	132/130M (143/141L)	6005/5675	123
17.5	245/70R17.5	TL	18PR	J	16	10	31	7.50	136/134M (143/141L)	6005/5675	123
19.5	225/70R19.5	TL	14PR	G	16	9	32	6.75	128/126M	3970/3750	110
19.5	265/70R19.5	TL	18PR	J	18	10	34	7.50	140/138M (143/141L)	6005/5675	123
19.5	285/70R19.5	TL	18PR	J	18	11	35	8.25	146/144M (150/148K)	7390/6940	130
22.5	11R22.5	TL	16PR	H	20	11	41	8.25	146/143M	6610/6005	120
22.5	255/70R22.5	TL	16PR	H	19	10	37	7.50	140/137M	5510/5070	116
22.5	295/75R22.5	TL	16PR	H	20	11	40	9.00	146/143M	6610/6005	120
24.5	11R24.5	TL	16PR	H	20	11	43	8.25	149/146M	7160/6610	120

# RD<sup>CS</sup> 001 MileMaster series



La MileMaster RD<sup>CS</sup> 001 es un neumático de tracción con hombro cerrado diseñado para un ultra alto kilometraje y rendimiento durable en uso regional y de largo recorrido.



## Una Estructura Fuerte que Dura Kilómetro tras Kilómetro

Con un casco reforzado y un diseño de banda estabilizado, el neumático resiste la deformación, asegurando durabilidad prolongada y un desgaste consistente y uniforme a lo largo de un kilometraje extendido.



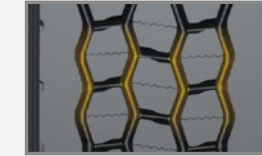
## Conduce Más con Menos Desgaste y Más Estabilidad

El compuesto de la banda está especialmente formulado para reducir la acumulación de calor y resistir la abrasión, soportando mayor kilometraje y rendimiento consistente en condiciones exigentes del eje de tracción.



## Tracción Confiable en Superficies Mojadas y Secas

Las laminillas incrustadas en el centro de los bloques de la banda proporcionan excelente tracción en superficies mojadas y secas, mejorando el agarre y la confianza de conducción en rutas de largo recorrido y regionales.



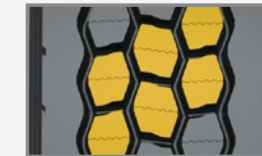
## Ranuras Principales Autolimpiantes

Las ranuras principales curvas están diseñadas para prevenir activamente la retención de piedras, protegiendo así el casco y extendiendo la vida útil general del neumático.



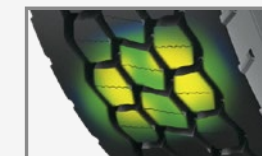
## Diseño de Banda Extra Ancha

Todas las medidas cuentan con una banda de 9.5 pulgadas de ancho, maximizando el área de contacto con el suelo para mejorar la estabilidad de conducción, reducir el desgaste de bordes y extender la vida de servicio.



## Arquitectura de Bloques Hexagonales

El diseño de bloques hexagonales entrelazados maximiza el contacto con el suelo y ofrece fuerte tracción y fuerza de conducción, ayudando a asegurar un rendimiento estable en rutas de largo recorrido.



## Contorno Diseñado para Desgaste Uniforme

El perfil de la banda está optimizado para mantener una presión de contacto uniforme en toda la superficie, reduciendo efectivamente los patrones de desgaste irregular y maximizando la vida útil de la banda.

Inch	Medida	TL/TT	PR	LR	TD (32nds)	SW (in)	OD (in)	RIM	LI/SS	LBS (S/D)	PSI
22.5	11R22.5	TL	16PR	H	30	11	42	8.25	146/143M	6610/6005	120
22.5	295/75R22.5	TL	16PR	H	30	11	41	9.00	146/143M	6610/6005	120
24.5	11R24.5	TL	16PR	H	30	11	44	8.25	149/146M	7160/6610	120

# RD<sup>OS</sup> 001 MileMaster series Regional

La MileMaster RD<sup>OS</sup> 001 es un neumático de tracción con hombro abierto diseñado para alto kilometraje y rendimiento durable en una variedad de aplicaciones.



### Durable desde Adentro hacia Afuera para Mayor Vida del Neumático

Construida con materiales de alta resistencia para soportar cargas e impactos repetidos, soportando excelente renovabilidad y larga vida de servicio.



### Conduce Más Lejos con Caucho de Larga Duración

El compuesto de caucho especialmente formulado maximiza la durabilidad y la resistencia al desgaste para un rendimiento duradero en una amplia gama de condiciones de operación.



### Diseñada para Maximizar la Tracción

El patrón de banda agresivo y el mayor espaciado entre las muescas laterales de los bloques trabajan juntos para ofrecer una tracción fuerte y confiable en diversas superficies de camino.



### Diseño de Banda Ancha

Todas las medidas cuentan con una banda de 9.5 pulgadas de ancho, aumentando el área de contacto con el camino para mejorar la estabilidad de conducción, reducir la tasa de desgaste y soportar mayor kilometraje en una variedad de aplicaciones.



### Geometría de Hombro Mejorada

Con un radio de ranura de hombro más amplio y formas de bloque optimizadas, el diseño resiste el agrietamiento y desgarre de la base de los tacos, extendiendo la vida del neumático en aplicaciones de alto estrés.



### Bloques de Banda Hexagonales

Optimizados para una distribución de presión uniforme y mayor contacto con el camino, ofreciendo un desgaste balanceado y mayor kilometraje.

Inch	Medida	TL/TT	PR	LR	TD (32nds)	SW (in)	OD (in)	RIM	LI/SS	LBS (S/D)	PSI
22.5	11R22.5	TL	16PR	H	28	11	42	8.25	146/143M	6610/6005	120
22.5	295/75R22.5	TL	16PR	H	28	11	40	9.00	146/143M	6610/6005	120
24.5	11R24.5	TL	16PR	H	28	11	44	8.25	149/146M	7160/6610	120

# DuraMaster series

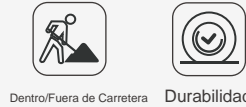
## Hecha para la Resistencia

Diseñada para operaciones exigentes dentro y fuera de carretera, DuraMaster ofrece una durabilidad excepcional, resistencia a cortes y desprendimientos, asegurando un rendimiento confiable en las condiciones más severas.



DuraMaster series

# MA001 DuraMaster series



El DuraMaster MA001 es un neumático de toda posición diseñado para aplicaciones dentro y fuera de carretera, proporcionando tracción mejorada, durabilidad y resistencia a pinchazos en condiciones exigentes de servicio mixto.



## Mantente Firme Bajo Presión con Cejillas Reforzadas

Las cejillas robustas de alta tensión ofrecen excelente resistencia a la deformación bajo cargas pesadas, fortaleciendo la integridad del casco.



## Menor Relación de Vacíos Aumenta el Área de Contacto

Una relación reducida de ranura a caucho aumenta el contacto superficial, mejorando la resistencia al desgaste y la protección contra pinchazos en condiciones exigentes dentro y fuera de carretera.



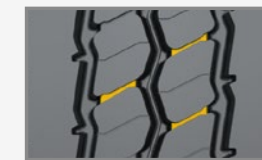
## Protección Extra en Caminos Difíciles

La construcción de pared lateral engrosada ofrece protección adicional contra cortes, impactos y abrasiones al conducir en caminos rugosos o dañados.



## Diseño de Hombro Optimizado

La estructura de hombro mejorada mejora la dispersión de calor bajo condiciones de alta carga y corta distancia, asegurando estabilidad y durabilidad.



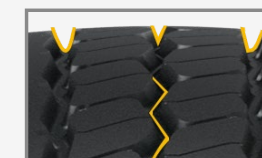
## Estructura Reforzada de Bloques de Banda

Las costillas irregulares formadas por bloques de banda conectados con barras de unión ofrecen un fuerte agarre al suelo y tracción poderosa en superficies mixtas.



## Construcción de Pared Lateral Engrosada

La construcción de pared lateral engrosada ofrece protección adicional contra cortes, impactos y abrasiones al conducir en caminos rugosos o dañados.

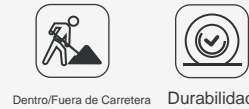


## Canales en Forma de V con Protectores

El diseño de ranura en forma de V y los protectores inferiores trabajan juntos para reducir la retención de piedras y perforación, ayudando a proteger el casco y extender la vida útil general del neumático.

Inch	Medida	TL/TT	PR	LR	TD (32nds)	SW (in)	OD (in)	RIM	LI/SS	LBS (S/D)	PSI
22.5	13R22.5	TL	20PR	L	21	12	45	9.75	156/150K	8820/7390	127
22.5	295/80R22.5	TL	18PR	J	20	11	41	9.00	154/149M	8270/7160	123
22.5	315/80R22.5	TL	20PR	L	21	12	42	9.00	157/154L	9095/8265	130

# MA002 DuraMaster series



El DuraMaster MA002 es un neumático de toda posición para camión para uso dentro/fuera de carretera, ofreciendo fuerte tracción, resistencia a pinchazos y excelente renovabilidad.



## Obtén Agarre Confiable y Potencia de Conducción en Terreno Mixto

Las cejillas robustas de alta tensión ofrecen excelente resistencia a la deformación bajo cargas pesadas, fortaleciendo la integridad del casco.



## Mantente Más Fresco y Llega Más Lejos con un Diseño de Hombro Más Inteligente

Los bloques de hombro parcialmente separados reducen la deformación bajo carga, mientras que el diseño semi-abierto exterior minimiza la acumulación de calor, mejorando el kilometraje y la durabilidad.



## Diseño Durable para Ahorros a Largo Plazo

Diseñada con una estructura de casco robusta que mejora la renovabilidad, maximizando el valor del ciclo de vida y reduciendo los costos de operación generales.



### Diseño de Banda Ensanchada

Un perfil de banda más amplio con huella optimizada asegura una distribución de presión balanceada, mejorando la resistencia al desgaste y ofreciendo excelente estabilidad a alta velocidad en largos recorridos.



### Barras de Unión Reforzadas

Las barras de unión que conectan los bloques de banda reducen los micro-movimientos bajo estrés, previniendo efectivamente el desgaste en pluma y promoviendo un desgaste uniforme.

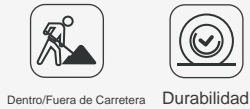


### Sistema Expulsor de Piedras

Los expulsores de piedras incrustados en las ranuras principales previenen la retención de piedras y protegen el casco de pinchazos y daños.

Inch	Medida	TL/TT	PR	LR	TD (32nds)	SW (in)	OD (in)	RIM	LI/SS	LBS (S/D)	PSI
22.5	385/65R22.5	TL	24PR	N	23	15	42	11.75	164K	11000	130

# MD001 DuraMaster series



El DuraMaster MD001 es un neumático de tracción para camión diseñado para uso dentro/fuera de carretera, para proporcionar tracción superior fuera de carretera, resistencia a pinchazos y durabilidad en condiciones de operación severas.



## Tracción Fuerte Fuera de Carretera Sin Acumulación

La banda unidireccional, con bloques agresivos y ranuras profundas, proporciona excelente tracción fuera de carretera y rendimiento de autolimpieza en superficies sueltas.



## Mantente Protegido contra Pinchazos en Terrenos Exigentes

Construido con cuerdas de acero de alta tensión, el neumático resiste impactos y daños por pinchazos en terrenos rugosos, extendiendo la vida de servicio bajo condiciones exigentes de corto recorrido.



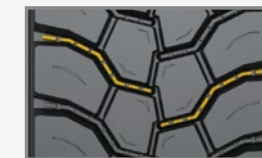
## Construcción Resistente para Absorber Impactos y Extender la Vida de la Banda

Reforzado con paredes laterales y hombros extra gruesos, el neumático ofrece protección adicional contra golpes e impactos, ayudando a extender la vida de la banda en condiciones difíciles.



### Barra de Unión Lateral

Cada bloque de banda está soportado por barras de unión laterales, reduciendo el riesgo de desprendimiento de bloques y agrietamiento de ranuras bajo estrés.



### Ranuras Expulsoras de Piedras

Los expulsores de piedras en las ranuras laterales ayudan a prevenir que los escombros afilados se incrusten en la banda, reduciendo los riesgos de pinchazos en ambientes severos.



### Estructura de Cejilla Reforzada

Una construcción de cejilla reforzada mejora la estabilidad del neumático bajo cargas pesadas y largos recorridos, ofreciendo un rendimiento confiable para operaciones de flotilla.



### Diseño de Banda Optimizado

La geometría general del patrón está diseñada para maximizar el agarre y la movilidad en superficies no pavimentadas, asegurando una tracción confiable en condiciones desafiantes de servicio mixto.

Inch	Medida	TL/TT	PR	LR	TD (32nds)	SW (in)	OD (in)	RIM	LI/SS	LBS (S/D)	PSI
22.5	13R22.5	TL	20PR	L	28	12	45	9.75	156/150J	8820/7390	127
22.5	295/80R22.5	TL	18PR	J	28	11	41	9.00	154/149K	8270/7160	123
22.5	315/80R22.5	TL	20PR	L	28	12	43	9.00	156/153K	8820/8050	130

# DATOS TÉCNICOS

Serie	Posición	Medida	Modelo	TL/TT	PR	LR	TD (32nds)	SW (in)	OD (in)	RIM	LI/SS	LBS (S/D)	PSI
FuelMaster	Dirección	11R22.5	HF001	TL	16PR	H	19	11	41	8.25	146/143M	6610/6005	120
		295/75R22.5		TL	16PR	H	19	11	40	9.00	146/143M	6610/6005	120
	Tracción	11R22.5	HD <sup>CS</sup> 001	TL	16PR	H	27	11	42	8.25	146/143M	6610/6005	120
		295/75R22.5		TL	16PR	H	27	11	40	9.00	146/143M	6610/6005	120
	Remolque	11R22.5	HT001	TL	16PR	H	13	11	41	8.25	146/143M	6610/6005	120
		295/75R22.5		TL	16PR	H	13	11	39	9.00	146/143M	6610/6005	120
MileMaster	Toda Posición	215/75R17.5	RA001	TL	16PR	H	15	8	30	6.00	128/126M (135/133L)	4805/4540	123
		235/75R17.5		TL	18PR	J	16	9	31	6.75	132/130M (143/141L)	6005/5675	123
		245/70R17.5		TL	18PR	J	16	10	31	7.50	136/134M (143/141L)	6005/5675	123
		225/70R19.5		TL	14PR	G	16	9	32	6.75	128/126M	3970/3750	110
		265/70R19.5		TL	18PR	J	18	10	34	7.50	140/138M (143/141L)	6005/5675	123
		285/70R19.5		TL	18PR	J	18	11	35	8.25	146/144M (150/148K)	7390/6940	130
		11R22.5		TL	16PR	H	20	11	41	8.25	146/143M	6610/6005	120
		255/70R22.5		TL	16PR	H	19	10	37	7.50	140/137M	5510/5070	116
		295/75R22.5		TL	16PR	H	20	11	40	9.00	146/143M	6610/6005	120
		11R24.5		TL	16PR	H	20	11	43	8.25	149/146M	7160/6610	120
	Tracción	11R22.5	RD <sup>CS</sup> 001	TL	16PR	H	30	11	42	8.25	146/143M	6610/6005	120
		295/75R22.5		TL	16PR	H	30	11	41	9.00	146/143M	6610/6005	120
		11R24.5		TL	16PR	H	30	11	44	8.25	149/146M	7160/6610	120
		11R22.5	RD <sup>OS</sup> 001	TL	16PR	H	28	11	42	8.25	146/143M	6610/6005	120
295/75R22.5		TL		16PR	H	28	11	40	9.00	146/143M	6610/6005	120	
11R24.5		TL		16PR	H	28	11	44	8.25	149/146M	7160/6610	120	

# DATOS TÉCNICOS

Serie	Posición	Medida	Modelo	TL/TT	PR	LR	TD (32nds)	SW (in)	OD (in)	RIM	LI/SS	LBS (S/D)	PSI
DuraMaster	Toda Posición	13R22.5	MA001	TL	20PR	L	21	12	45	9.75	156/150K	8820/7390	127
		295/80R22.5		TL	18PR	J	20	11	41	9.00	154/149M	8270/7160	123
		315/80R22.5		TL	20PR	L	21	12	42	9.00	157/154L	9095/8265	130
		385/65R22.5	MA002	TL	24PR	N	23	15	42	11.75	164K	11000	130
	Tracción	13R22.5	MD001	TL	20PR	L	28	12	45	9.75	156/150J	8820/7390	127
		295/80R22.5		TL	18PR	J	28	11	41	9.00	154/149K	8270/7160	123
		315/80R22.5		TL	20PR	L	28	12	43	9.00	156/153K	8820/8050	130